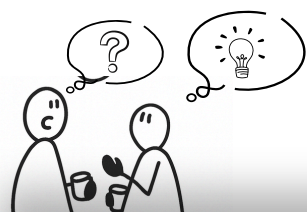
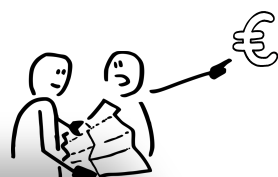


# L'AAP ÉMERGENCE RECHERCHE PARTAGÉE POUR ÉLABORER UNE RECHERCHE CO-CONSTRUITE



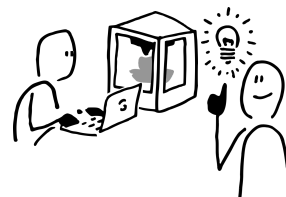
## PHASE D'ÉMERGENCE

Réalisation d'un état de l'art, rédaction d'une "question de recherche", création d'un consortium, réflexion sur le protocole de recherche et test de méthodes



## Recherche de financements

Veille sur les AAP existants, rédaction de dossiers de demande de financements



## Déploiement de la méthodologie

Collecte de données, suivant un protocole établi en amont



## Analyse

Comparaison des données et matériaux obtenus avec les recherches existantes, interprétation des résultats



## Diffusion des résultats

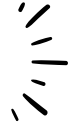
Publications, organisation d'évènements, création de formats de médiation



Science  
avec et pour  
la société

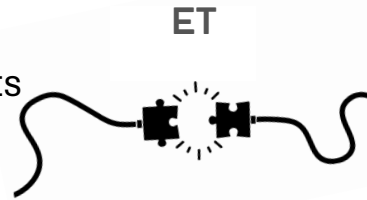
Projet soutenu par le  
MINISTÈRE  
DE L'ENSEIGNEMENT  
SUPERIEUR  
ET DE LA RECHERCHE

## POUR QUI ?



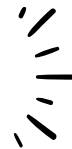
Un partenariat, **sans but lucratif**, composé :

De personnel·s de recherche ou d'étudiants rattachés aux universités de Tours ou d'Orléans, à l'INSA CVL ou à INRAE Val de Loire



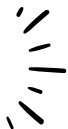
De membres d'une organisation de la société civile (associations, collectivités territoriales, entreprises de l'ESS...)

## QUELLES DÉPENSES ELIGIBLES?



- Déplacements
- Organisation d'évènements (ateliers, rencontres...)
- Prestation de service (facilitation graphique...)
- Petit matériel
- Tout autre besoin mentionné lors du dépôt du dossier et validé par le comité de sélection

## COMBIEN ?



**4000 € maximum**